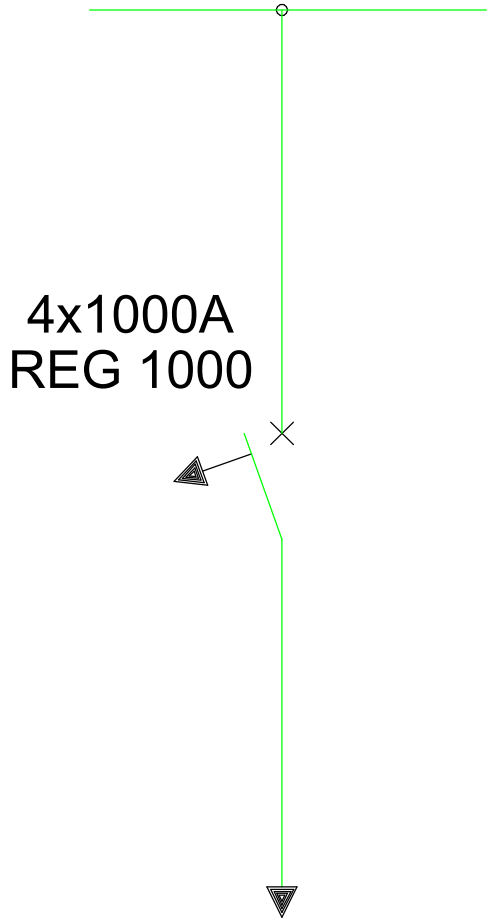
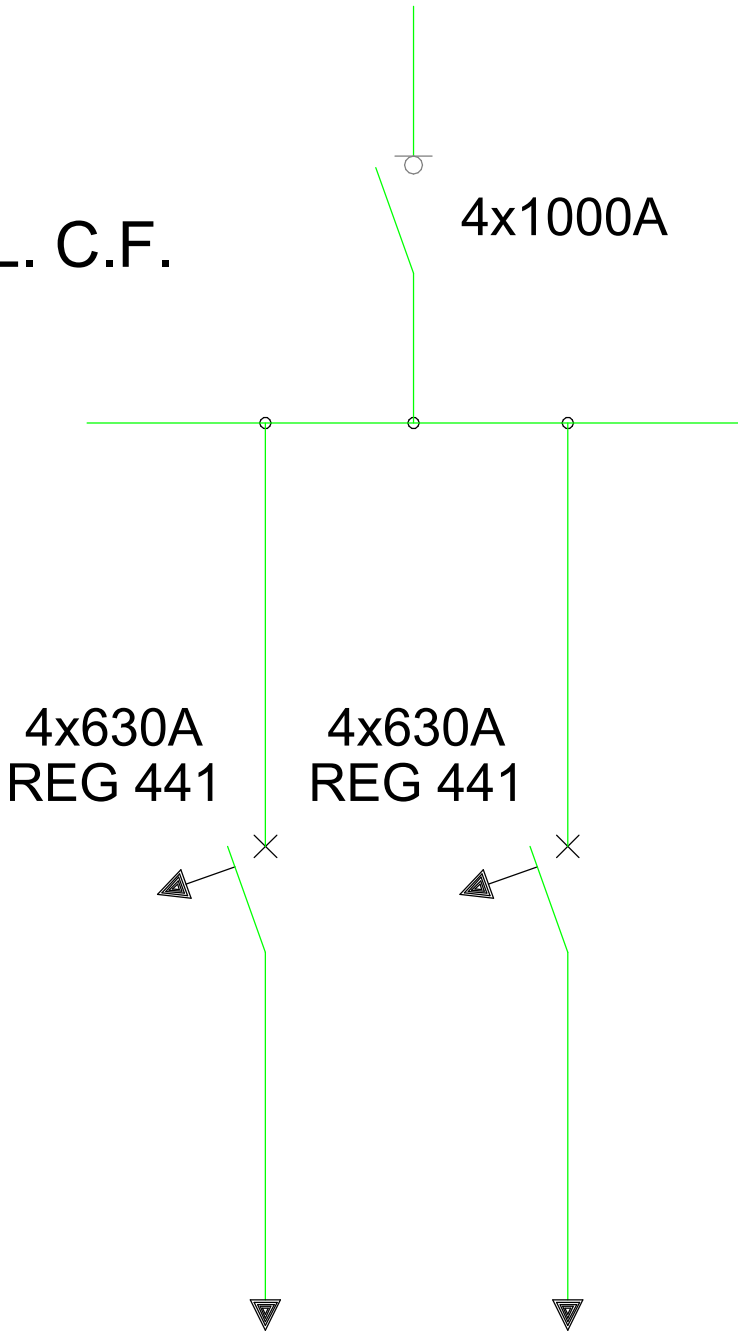


ESQUEMA CUADRO GENERAL
EDIFICIO B

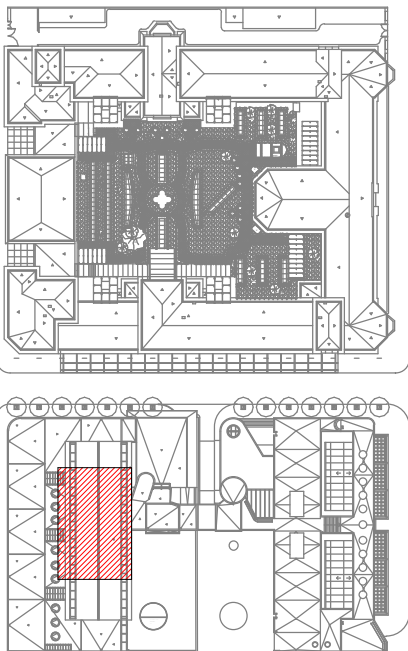


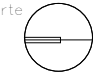
CIRCUITO	CL-C.F.
POTENCIA (kW)	600380
INTENSIDAD (A)	931,80
LONGITUD (m)	65
SECCION (mm ²)	3 (4x185) +T-2x95

ESQUEMA C.L. C.F.
EDIFICIO B



CIRCUITO	ENFRIADORA 1 EDIFICIO B	ENFRIADORA 2 EDIFICIO B
POTENCIA (kW)	273128	273128
INTENSIDAD (A)	423,90	423,90
LONGITUD (m)	15	20
SECCION (mm ²)	2 (4x120) +T-2x70	2 (4x120) +T-2x70



REV. Nº		FECHA	OBSERVACIONES
<div><div><div><div><div><div></div><div>Hospital Universitario</div></div><div>SaludMadrid</div><div>Santa Cristina</div></div></div><div>Proyecto: PROYECTO DE EJECUCIÓN PARA LA SUSTITUCIÓN DE DOS ENFRIADORAS DEL BLOQUE HOSPITALIZACIÓN DEL HOSPITAL SANTA CRISTINA DE MADRID</div><div>Situación y emplazamiento: Calle Maestro Vives, 2, 28009 Madrid</div><div>Plano: EDIFICIO B - ESTADO REFORMADO ENFRIADORAS</div><div>Escala gráfica: </div><div>Autores del proyecto:  Imael Albarán Sánchez</div></div><div><div>Fecha: SEPTIEMBRE 2023</div><div>Nota: </div><div>Escala: E. reducción: 1/2 (A3)</div><div>Nº plano: Jf-01</div></div></div>			